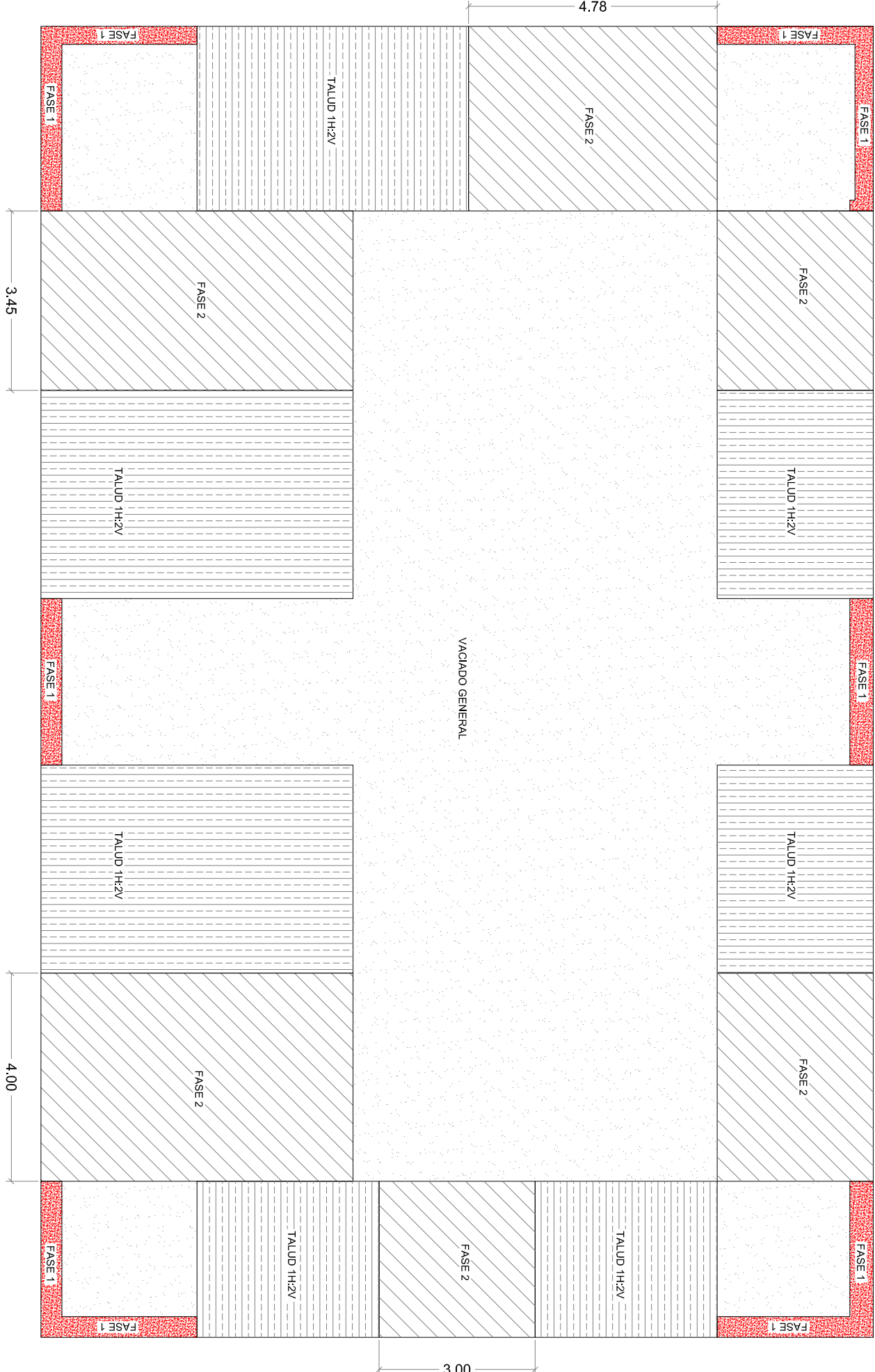
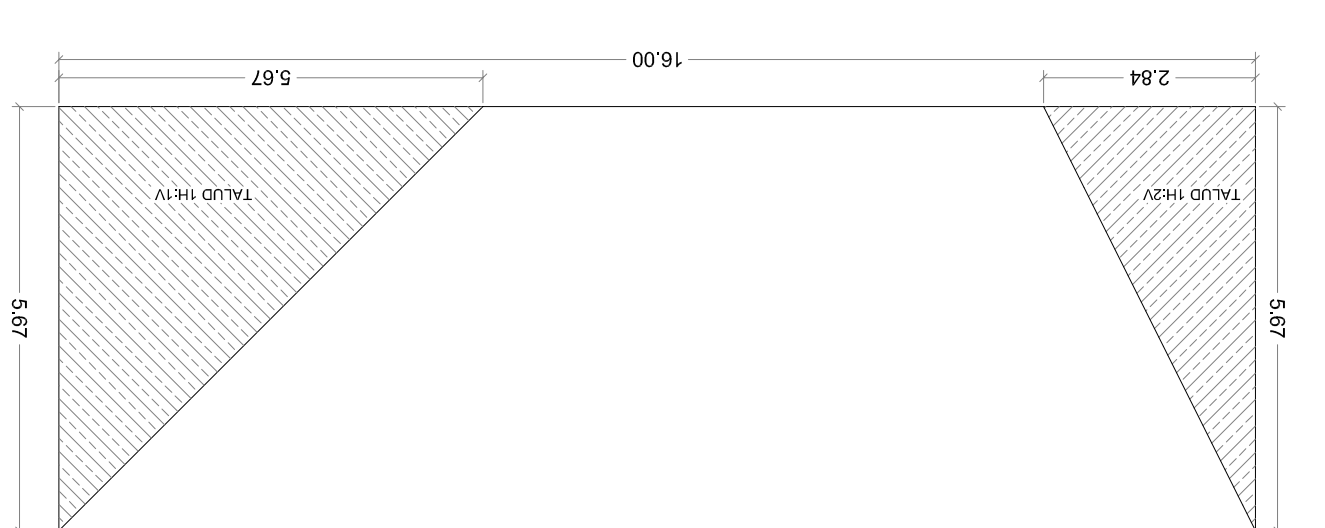


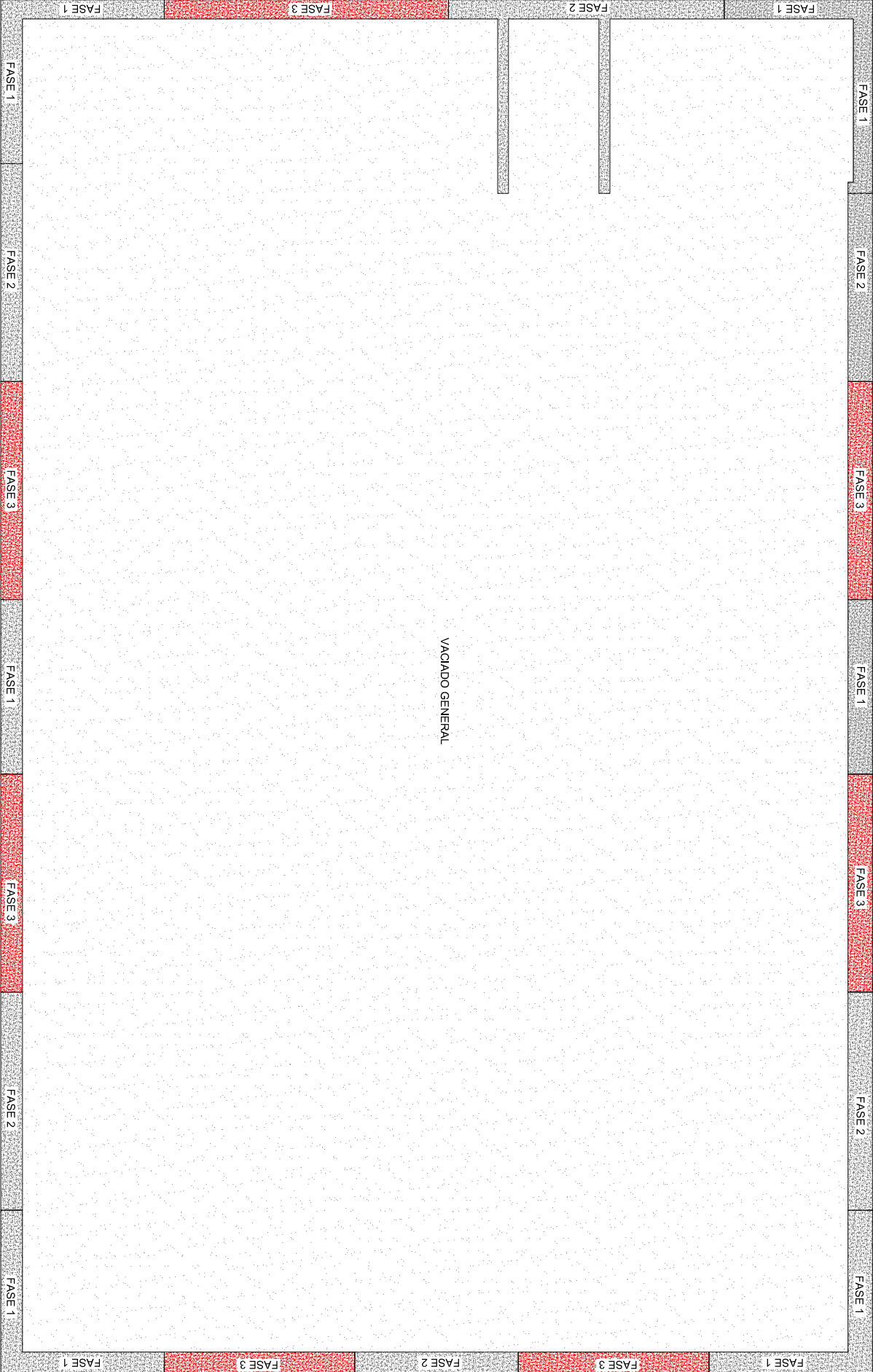
ESQUEMA DE FASES



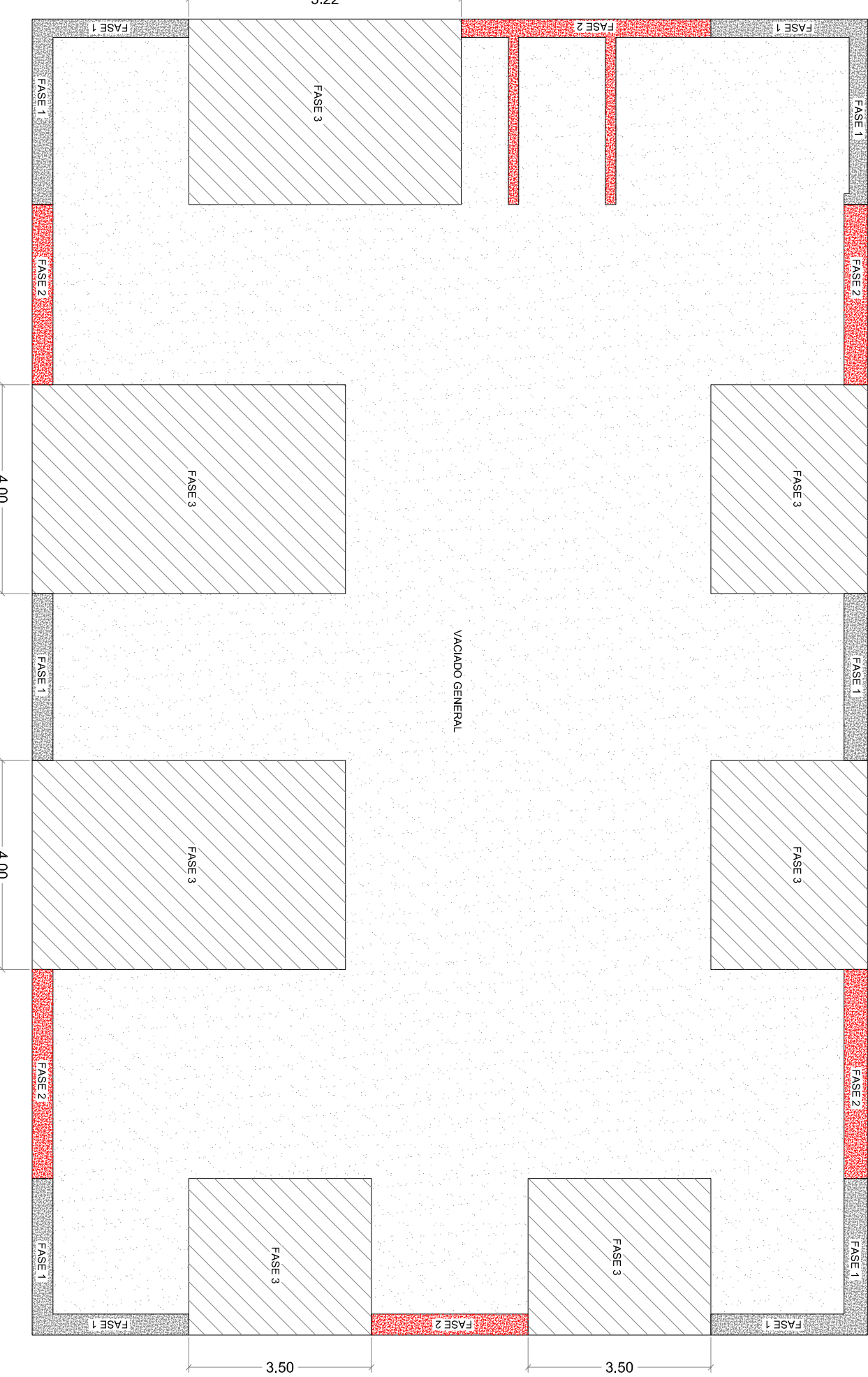
MUROS FASE 1



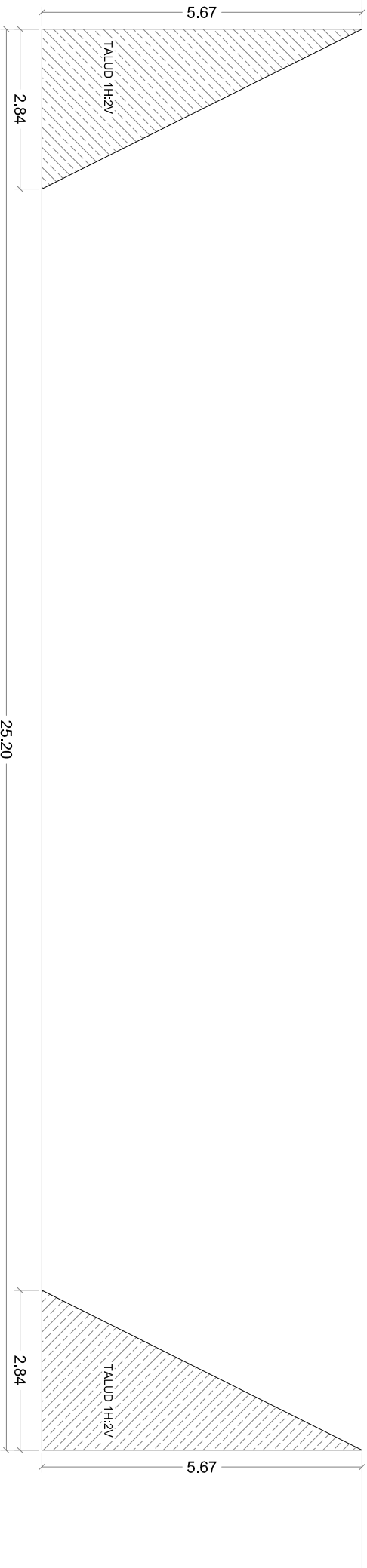
SECCIÓN TRANSVERSAL



MUROS FASE 2



MUROS FASE 3



SECCIÓN LONGITUDINAL TALUD

**IMPORTANTE:**  
Se realizará el vaciado y se formará el talud 1H:2V y 1H:1V según las secciones longitudinal y transversal  
Se excavará la zona FASE 1 y se realizará y apuntalarán los muros de FASE 1 antes de continuar excavando  
No se empezará a excavar la FASE 2 hasta que adquiera su capacidad resistente los muros de la FASE 1  
Se procederá del mismo modo con los muros de las FASES 2 y 3. No se desapuntalarán los muros hasta que empiece a descomprimir el forjado del techo sótano. La Dirección Facultativa deberá autorizar los trabajos de cada FASE